



CADDYBOK  
OTHILIENBORG  
DISKGOLFPARK

2023

# 1

## PAR 3

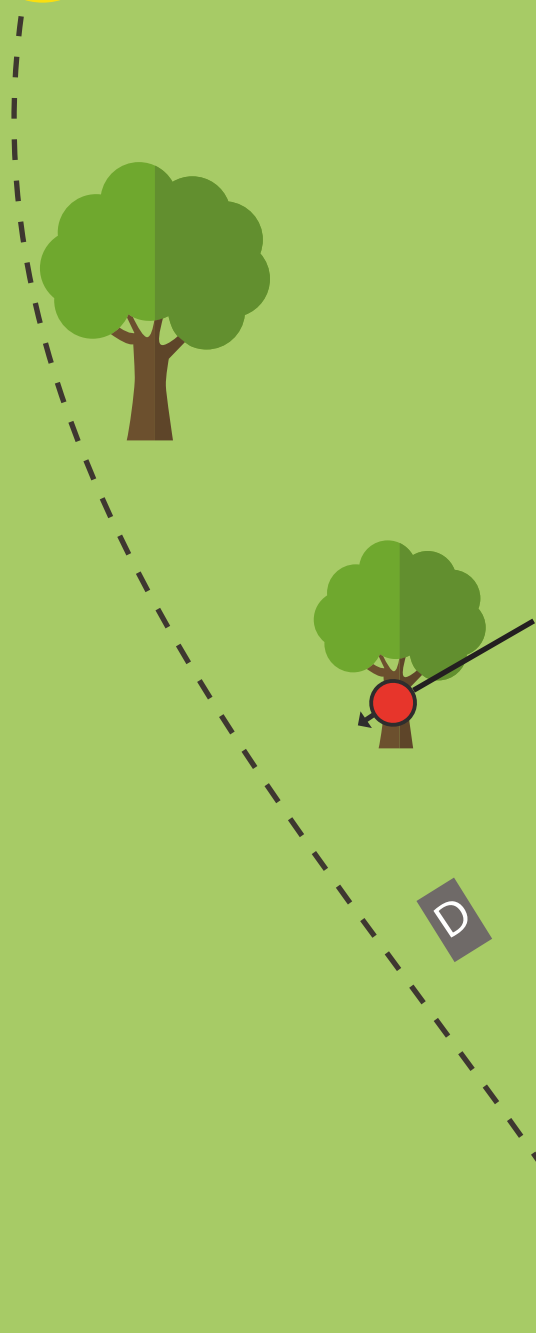
77 m  
+3 m

**OB**

PÅ PARKERINGSPLASS, PÅ  
OG OVERVEI TIL VENSTRE.  
PÅ OG OVER GRUSVEIEN  
TIL HØYRE.

**MANDO**

VED BOM GÅ TIL DROP.



OB

OB

D

T

2

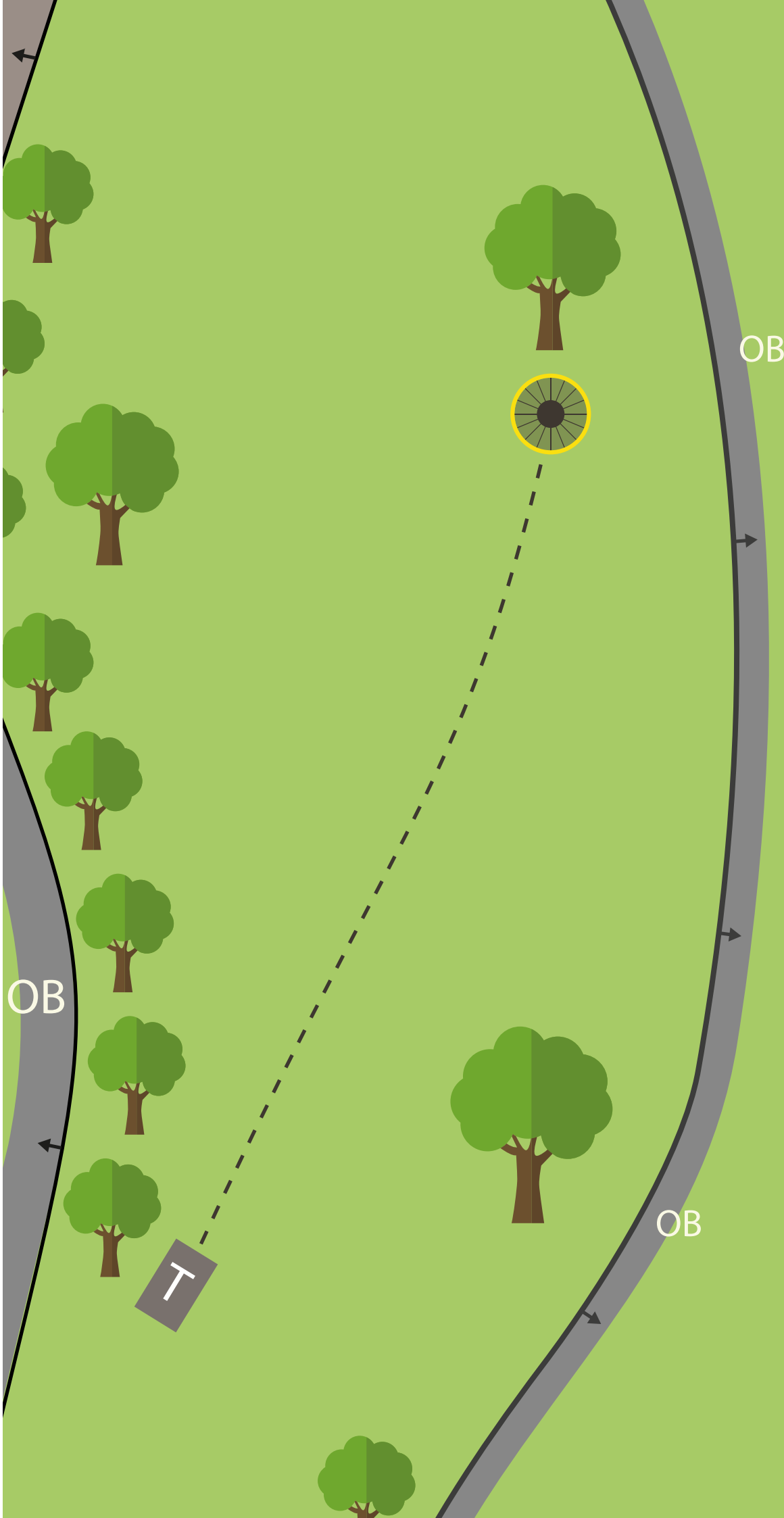
PAR 3

102 m  
+1 m

OB

PÅ PARKERINGSPLASS OG  
PÅ OG OVER VEI TIL  
VENSTRE. PÅ OG OVER  
GRUSVEIEN TIL HØYRE.

Hullet er sponset av:



OB

3

PAR 3

48 m  
-4 m

**MANDO**

DOBBELMANDO  
MELLOM TRÆRNE.  
VED BOM GÅ TIL DROP.

**OB-ØY**

FRA TEE VED BOM GÅ TIL DROP.  
ELLERS VANLIGE OB-REGLER.

TRONDHEIM  
FRISBEEKLUBB



4

PAR 3

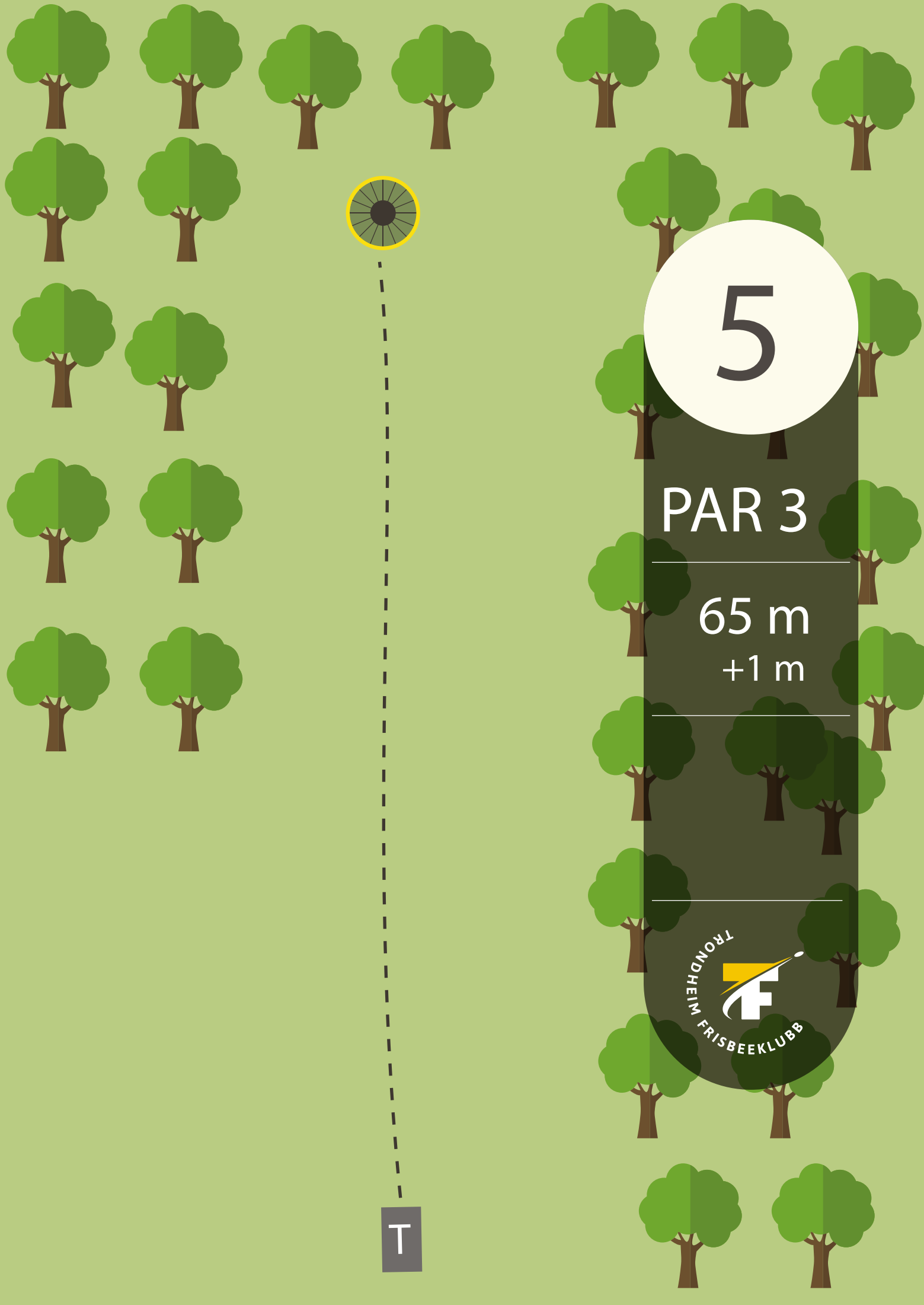
50 m  
+13 m

SE OPP FOR  
ANDRE BRUKERE  
AV OMRÅDET!!



T





T

5

PAR 3

65 m  
+1 m



6

PAR 3

78 m  
+7 m

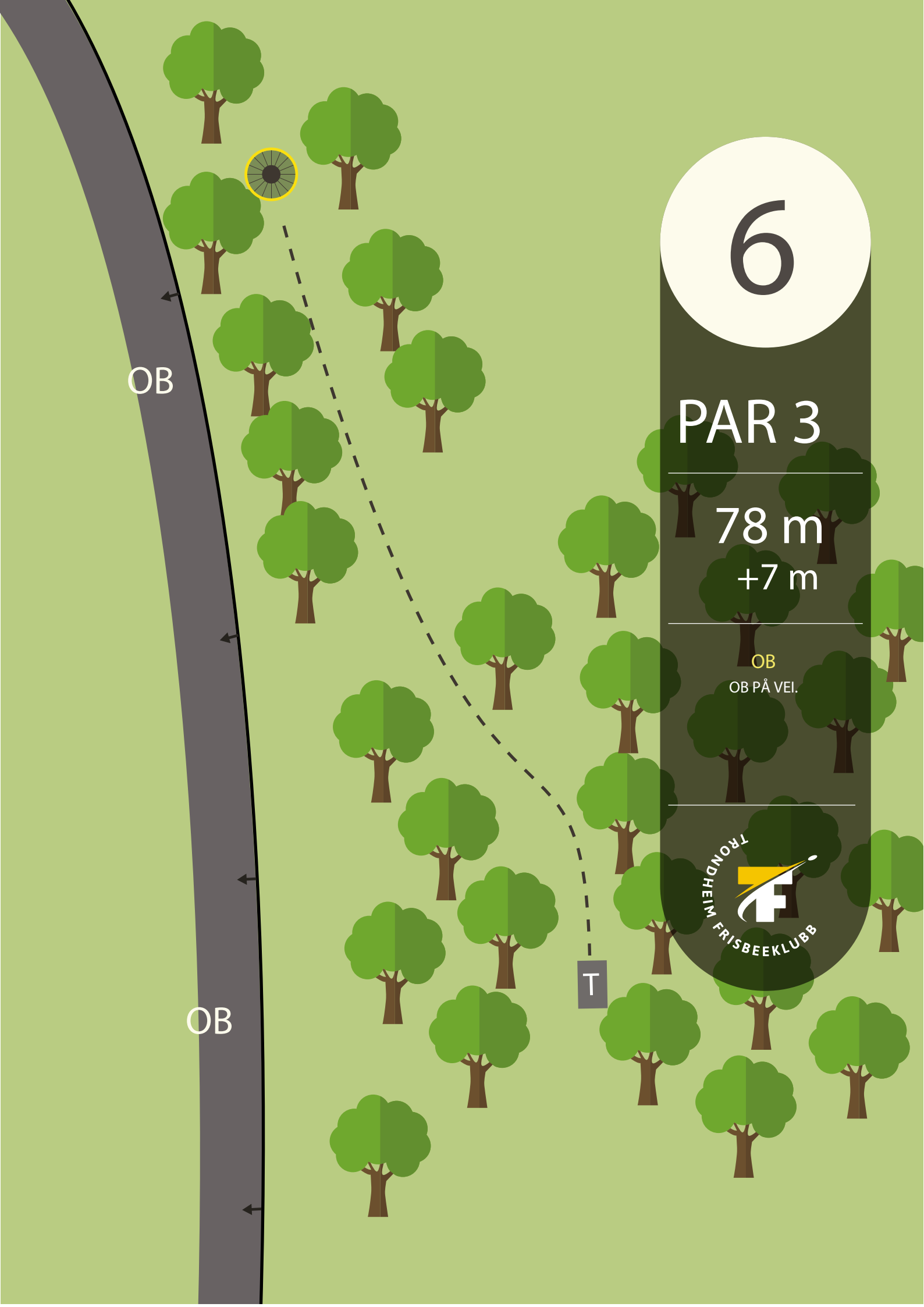
OB  
OB PÅ VEI.



T

OB

OB



7

PAR 3

74 m  
-14 m

TRIPPEL MANDO  
I MELLOM PILER OG  
UNDER TRETOPPENE  
GÅ TIL DROP VED BOM.



D

T



8

PAR 3

92 m  
-6 m

OB  
OB PÅ OG TIL VENSTRE  
FOR GRUSSTIEN.  
MANDO  
OM KAST VED BOM.

SE OPP FOR  
ANDRE BRUKERE  
AV OMRÅDET!!



OB

OB

OB

T



9

PAR 3

59 m  
+9 m

SE OPP FOR  
ANDRE BRUKERE  
AV OMRÅDET!!



T



10

PAR 3

71 m  
+11 m

OB  
OB OVER GANGVEI.

SE OPP FOR  
ANDRE BRUKERE  
AV OMRÅDET!!

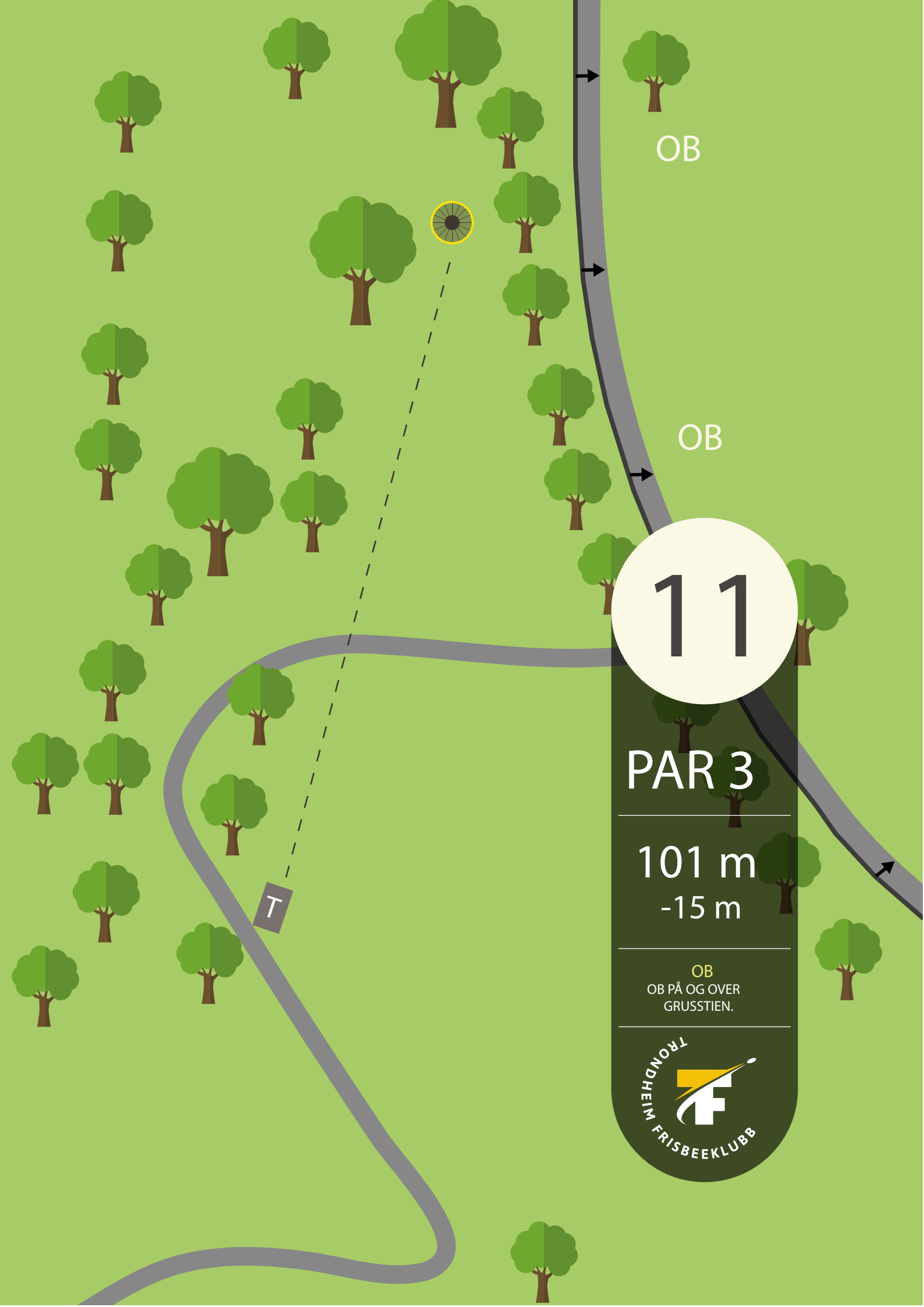


OB



OB

T



OB



OB

11

PAR 3

101 m  
-15 m

OB  
OB PÅ OG OVER  
GRUSSTIEN.



T



12

PAR 4

121 m  
+15 m

MANDO  
DOBBEKLMANDO  
MELLOM TRÆRNE.  
GÅ TIL DROP VED BOM.

TRONDHEIM  
FRISBEEKLUBB



13

PAR 3

60 m  
+7 m



T





14

---

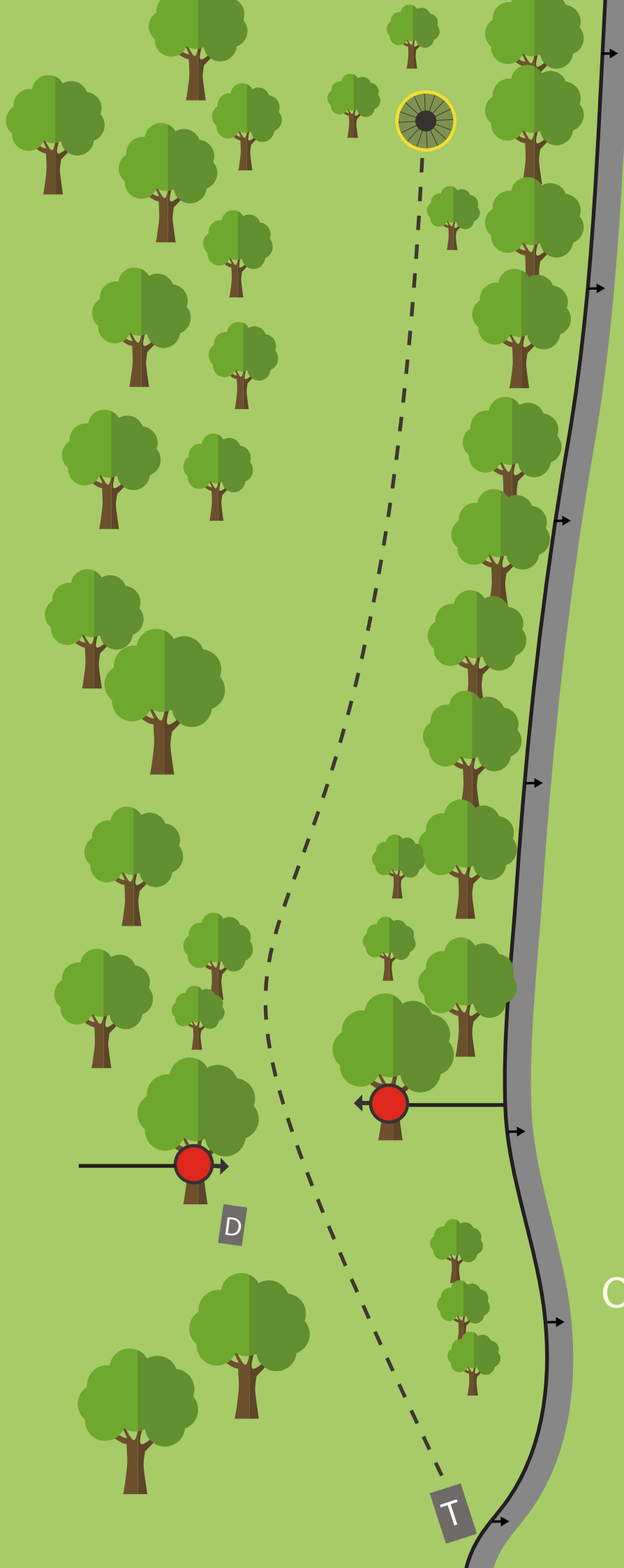
PAR 3

---

62 m  
-8 m

---

T



OB

15

PAR 4

103 m  
-8 m

MANDO  
DOBBELMANDO  
MELLOM TRÆRNE.  
GÅ TIL DROP VED BOM.  
OB  
PÅ OG OVER VEI TIL HØYRE.



OB

T

D



16

PAR 3

109 m  
+4 m

MANDO  
MANDO TIL HØYRE  
FOR TRE.  
GÅ TIL DROP VED BOM.



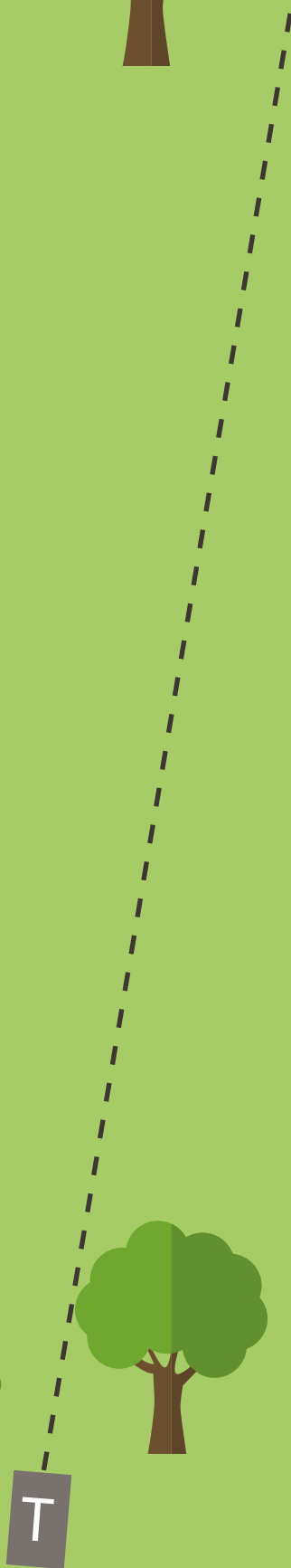
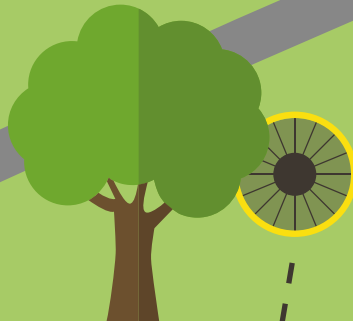
T



17

PAR 3

81 m  
-8 m





18

PAR 3

89 m  
+3 m

**MANDO**  
MANDO TIL HØYRE  
FOR TRE.  
GÅ TIL DROP VED BOM.

SE OPP FOR HULL17.  
SE OPP FOR  
ANDRE BRUKERE  
AV OMRÅDET!!

TRONDHEIM  
FRISBEEKLUBB

